

**Stoffempfehlung:** Weich fließender Konfektionsstoff, z.B. Wollkrepp, Seide, Viskose, leichter Baumwollstoff oder Mischgewebe

**Merkmale:** Kleid mit breitem Rundausschnitt, kurzen Ärmeln, figurnahem Oberteil und weit schwingendem Bahnenrock. Teilungsnähte und Rückenreißverschluss.

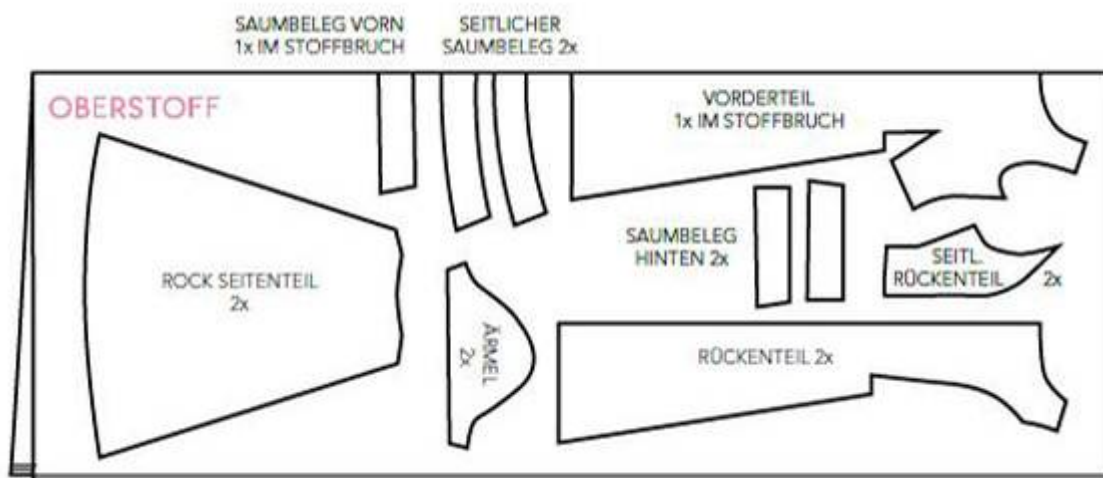
**Schwierigkeitsgrad:** anspruchsvoll

Das schwungvolle Kleid mit dem knielangen Rock kommt hier als „Kleines Schwarzes“ daher. Die seitlichen Einsätze aus schwarzem Satin betonen die Taille und schmeicheln der Figur ebenso wie die Abnäher im Vorderteil. Teilungsnähte im Rücken sorgen für eine makellose Passform. Durch das Futter sitzt das Kleid perfekt, allerdings kostet das Nähen etwas Zeit. Wenn Sie erst einmal probieren möchten, ob Ihnen der Schnitt steht, können Sie es auch als beschwingtes Sommerkleid aus einem hübsch geblühten Baumwollstoff nähen und auf das Futter verzichten.

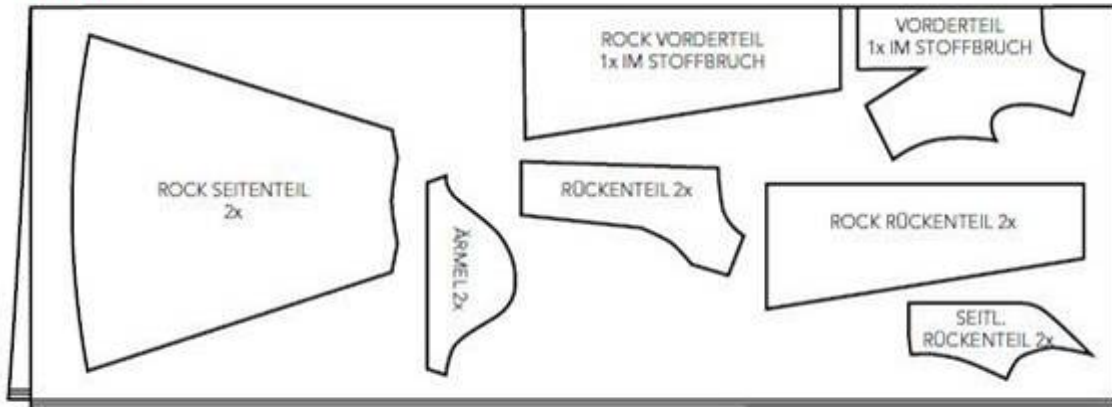
## Hinweis!

**Den Stoff vor dem Zuschneiden waschen und bügeln. Nahtzugabe ist im Schnittmuster bereits enthalten. Saumzugaben sind eingezeichnet. Alle Markierungen auf die linke Stoffseite übertragen.**

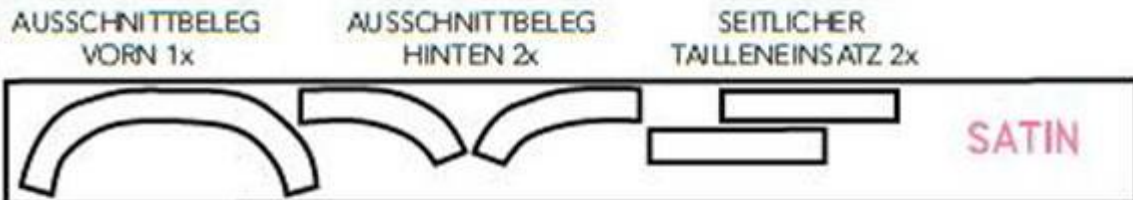
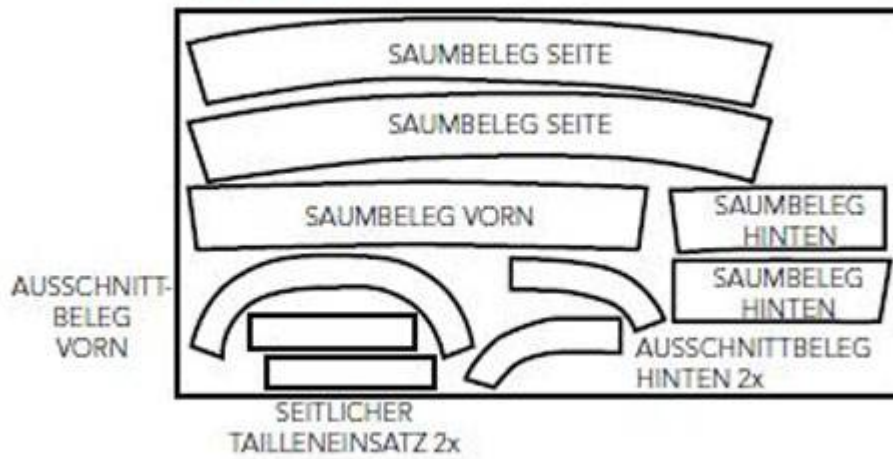
## Schnittauflageplan



## FUTTER



## EINLAGE



# Oberstoff

- 1. Einlage aufbügeln:** Auf die Rückseiten aller Saum- und Halsausschnittbelege Einlage bügeln. Beachten Sie dabei die vom Hersteller angegebene Bügeltemperatur. Entlang der gerundeten Kanten des vorderen und hinteren Halsausschnitts Stütznähte nähen.
- 2. Hintere Teilungsnahte:** Ein Rückenteil und ein Seitenteil rechts auf rechts legen und nur die Teilungsnaht bis zur Ecke schließen. Die Nahtzugaben an den Rundungen einschneiden. Die Teile für die andere Seite ebenso zusammennähen.
- 3. Hintere Halsausschnittbelege:** Die beiden hinteren Ausschnittbelege rechts auf rechts an die entsprechenden Ausschnittkanten stecken und nähen. Die Nahtzugaben an den Rundungen einschneiden. Sorgfältig bügeln. Ansetzen.
- 4. Vorderer Halsausschnittbeleg:** Den vorderen Ausschnittbeleg rechts auf rechts an den vorderen Ausschnitt stecken und nähen, dabei die vordere Mitte beachten. Die Nahtzugaben an den Rundungen einschneiden. Sorgfältig bügeln.
- 5. Schulternähte:** Vorder- und Rückenteile rechts auf rechts legen. Beide Schulternähte stecken, dabei müssen die Ansatznähte der Belege exakt aufeinandertreffen. Nähen und die Nahtzugaben auseinanderbügeln.
- 6. Seitennähte:** Vorder- und Rückenteile liegen weiterhin rechts auf rechts. Beide Seitennähte stecken und nähen. Nahtzugaben an den Rundungen einschneiden und auseinanderbügeln.
- 7. Satineinsatz in der Taille:** Die beiden seitlichen Einsätze (Satin) rechts auf rechts an die Unterkanten der zusammengenähten seitlichen Vorder- und Rückenteile nähen.
- 8. Seitliche Rockteile ans Vorderteil nähen:** Eine Kante des seitlichen Rockteils rechts auf rechts an die entsprechende Kante des Vorderteils nähen. Die Nahtzugaben auseinanderbügeln. Das andere seitliche Rockteil

ebenso an die andere Kante des Vorderteils nähen.

**9. Seitliche Rockteile ans Rückenteil nähen:** Die freien Kanten der seitlichen Rockteile rechts auf rechts an die entsprechenden Kanten der Rückenteile nähen. Die Nahtzugaben auseinanderbügeln.

**10. Vordere Falten in den seitlichen Rockteilen:** Die vordere Oberkante des seitlichen Rockteils so falten, dass die angezeichnete Faltenlinie auf der vorderen Ansatznaht liegt. Die Falte heften. Auf der anderen Seite wiederholen.

**11. Hintere Falten in den seitlichen Rockteilen:** Die hintere Oberkante des seitlichen Rockteils so falten, dass die angezeichnete Faltenlinie auf der hinteren Ansatznaht liegt. Die Falte heften. Auf der anderen Seite wiederholen.

**12. Taillennaht:** Das Oberteil in Taillenhöhe nach unten falten, sodass es rechts auf rechts auf dem Rock liegt. Die seitlichen Taillennähte stecken. Beim Nähen an der Seite beginnen, an der Ecke die Nadel einstecken, die Arbeit drehen und in einem Zug den vorderen Abnäher steppen. Die Fäden an der Abnäher Spitze gut verknoten. Die Nahtzugaben an den Ecken einschneiden und sorgfältig bügeln. Für die zweite Taillennaht ebenfalls an der Seite beginnen und an der Abnäher Spitze enden.

## **Futter**

**13. Hintere Teilungsnähte:** Ein hinteres Oberteil und ein Seitenteil rechts auf rechts legen und die Teilungsnähte schließen. Die Nahtzugaben an den Rundungen einschneiden. Die Teile für die andere Seite ebenso zusammennähen.

**14. Abnäher:** Die Abnäher im oberen Vorderteil steppen. Die Fäden an den Abnäher Spitzen verknoten.

**15. Schulternähte:** Das vordere und hintere Futter-Oberteil rechts auf rechts legen. Beide Schulternähte stecken und steppen. Die Nahtzugaben auseinanderbügeln.

**16. Seitennähte des Oberteils:** Vorder- und Rückenteil liegen weiterhin rechts auf rechts. Die Seitennähte des Oberteils schließen. Die Nahtzugaben an den Rundungen einschneiden und sorgfältig bügeln.

**17. Vordere Nähte des Rocks:** Ein seitliches Rockteil und das Rock-Vorderteil rechts auf rechts legen und entlang einer Kante zusammennähen. Das andere seitliche Rockteil an die andere Kante nähen. Die Nahtzugaben auseinanderbügeln.

**18. Hintere Nähte des Rocks:** Die freien Kanten der seitlichen Rockteile rechts auf rechts an die Kanten der hinteren Rockteile nähen. Die Nahtzugaben auseinanderbügeln.

**19. Taillennaht:** Das Oberteil nach unten falten, sodass es rechts auf rechts auf dem Rock liegt. Die Markierungen für die vordere Mitte liegen aufeinander. Die Taillennaht in einem Zug schließen, dabei an der hinteren Mitte beginnen und enden. Die Nahtzugaben zum Rock bügeln.

## **Oberstoff und Futter zusammensetzen**

**20. Ausschnittkanten verstärken:** Das Futter rechts auf rechts an den Ausschnittbeleg nähen. Die Nahtzugaben entlang der Rundung einschneiden, dann das Futter zur Nahtzugabe und von der Ausschnittkante weg bügeln. Dicht neben der Ansatznaht nur durch Futter und Nahtzugabe steppen. Das Futter nach innen bügeln.

**21. Reißverschluss einsetzen:** In der hinteren Mitte einen Reißverschluss unsichtbar zwischen die beiden Rückenteile aus Oberstoff setzen. Sorgfältig bügeln.

**22. Futter am Reißverschluss festnähen:** Den Reißverschluss öffnen. Das Futter knappkantig einschlagen, die Bruchlinie entspricht der hinteren Mitte. Das Futter dicht neben den Reißverschluss-Zähnen feststecken und festnähen. Auf der anderen Reißverschlussseite wiederholen.

**23. Hintere Mittelnäht:** Das Kleid entlang der hinteren Mitte rechts auf

rechts legen und die hintere Mittelnäht unter dem Reißverschluss schließen. Die Nahtzugaben auseinanderbügeln. Mit der hinteren Mittelnäht im Futter ebenso verfahren.

## Ärmel

**24. Ärmelnähte schließen:** Einen Ärmel rechts auf rechts legen und die Ärmelnäht schließen, sodass ein Schlauch entsteht. Die Nahtzugaben auseinanderbügeln. Mit allen vier Ärmeln (Oberstoff und Futterstoff) so verfahren.

**25. Die Ärmel füttern:** Einen Futterärmel rechts auf rechts in den entsprechenden Ärmel aus Oberstoff schieben, dabei liegen die Nähte und die Unterkanten genau aufeinander. Beide entlang der geraden Unterkante zusammennähen. Das Futter zur Nahtzugabe bügeln und dicht entlang der Ansatznäht nur durch Futter und Nahtzugabe steppen. Dann das Futter in den Ärmel bügeln. Nun liegen die linken Seiten aufeinander.

**26. Die Armkugeln heften:** An jedem Ärmel die gerundeten Kanten von Oberstoff und Futter zusammenheften.

**27. Die Ärmel einsetzen:** Die Ärmel rechts auf rechts in die Armausschnitte einsetzen. Dabei werden die zusammengehefteten Ärmelkanten wie eine einzige Stofflage behandelt. Alle Markierungen genau ausrichten.

**28. Nahtzugaben versäubern:** Die Nahtzugaben mit Schrägband einfassen, um sie zu versäubern.

## Saum und Fertigstellung

**29. Saumbelege zusammensetzen:** Eine Schmalseite des vorderen Saumbelegs rechts auf rechts an eine Schmalseite des seitlichen Saumbelegs nähen. Den zweiten seitlichen Saumbeleg an die andere Schmalseite setzen. Die hinteren Saumbelege ebenso zusammennähen, zuletzt alle zu einem Ring zusammensetzen. Alle Nahtzugaben auseinanderbügeln.

**30. Saumbelege an den Rock nähen:** Die Saumbelege rechts auf rechts an die Unterkanten der entsprechenden Rockteile stecken, alle Nähte liegen dabei aufeinander. Die Belege festnähen. Die Nahtzugaben an den Rundungen einschneiden, dann die Saumbelege zu den Nahtzugaben bügeln. Dicht neben der Ansatznaht nur durch Belege und Nahtzugaben steppen. Die Saumbelege nach innen bügeln.

**31. Den Saum fixieren:** Auf der Innenseite des Kleids die Kanten der Saumbelege mit Blindsaumstich am Oberstoff fixieren.

**32. Das Futter säumen:** Die Saumzugabe des Futters zweimal nach links einschlagen, bügeln und diesen doppelten Saum knappkantig feststeppen. Sorgfältig bügeln.

**33. Taille fixieren:** Die Nahtzugaben entlang der Taillennaht von Oberstoff und Futter mit kleinen Stichen von Hand zusammennähen.

**34. Knopf oder Haken:** Oberhalb des Reißverschlusses an der inneren Halsausschnittkante einen kleinen Knopf annähen und eine passende Öse schürzen. Alternativ Haken und Öse annähen.